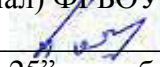


УТВЕРЖДАЮ:
Директор Учебно-опытного лесхоза
(филиал) ФГБОУ ВО «ПГТУ»

Н.И. Попов
« 25 » сентября 2019 г.

ПРОЕКТ

искусственного лесовосстановления осень 2019г.

Лесничество (лесопарк, участковое лесничество) Силикатный лесной участок Сурокское участкового лесничества Куярского лесничества

Категория защитности Эксплуатационные леса Квартал 119 Выдел 14 Площадь лесного участка, га 2,1 га

Вид культур (сплошные, частичные, подпологовые, реконструкция) сплошные

Главная порода Сосна обыкновенная

1. Категория л/к площади: вырубка 2015г., гарь,редина, пустырь, прогалина, состояние очистки удовлетворительное

2. Рельеф, почвы, механический состав, степень влажности: рельеф равнинный, почвы песчаные, свежие

3. Напочвенный покров (важнейшие растения-индикаторы, степень задернения почвы): брусника

4. Тип леса (тип вырубки), тип лесорастительных условий: СбрВ2 (вейниковый)

5. Наличие естественного возобновления (по породам), тыс.шт/га _____ - _____
размещение, ср.высота, м _____ - _____

6. Захламленность _____ м³/га, наличие пней (валунов) _____ шт./га, ср.диаметр _____ см

7. Зараженность почвы вредителями, вид, шт/га: _____ - _____

8. Состав, возраст, полнота, класс бонитета реконструируемого насаждения _____ - _____

9. Способ реконструкции: ширина и направление коридоров, кулис, размеры окон; % от общей площади участка реконструируемого участка (в %): _____ - _____

10. Обоснование проектируемого способа лесовосстановления, породного состава восстанавливаемых лесов искусственное лесовосстановление путем создания лесных культур: посадки сеянцев

11. Способы и сроки выполнения работ по лесовосстановлению (механизированная, конная, ручная, сплошная, полосами, бороздами, террасирование, площадками и т.д.), глубина обработки почвы, применяемые машины и орудия Частичная обработка почвы осенью 2019 г., с нарезкой борозд глубиной 15-20 см через 3,5 м МТЗ-82+ПКЛ-70

12. Размещение и размеры площадок, террас, полос, борозд на площади и их направление
3,5 м направление с Ю на С

13. Метод и способ создания культур (посадка сеянцами, саженцами, посев рядовой, строчно-лунный, комбинированный, ручной, механизированный) посадка 2-летних сеянцев сосны обыкновенной с ОКС вручную под меч Колосова в дно плужных борозд
применяемые машины и орудия

14. Количество посадочных (посевных) мест на 1 га, тыс.шт.: 3571 шт.

15. Размещение посадочных (посевных мест): 10000/(3,5*0,8)

расстояние между рядами (площадками) 3,5 м шаг посадки 0,8 м

16. Схема смешения пород: С-С-С-С-С

17. Потребность в посадочном (посевном) материале на 1 га 3571 шт. и на всю площадь по породам сосна обыкновенная - 7500 шт.

18. Характеристика посадочного (посевного) материала по породам: возраст, происхождение, селекционная категория, качество семян, номер сертификата 2-летние сеянцы сосны обыкновенной с ОКС, выращенные из нормальных семян, удостоверение №.12/00743 от 02.02.2018г., паспорт №9 от 15.11.2015г

19. Способы подготовки семян к посеву _____ - _____

20. Виды и способы ухода, их кратность:

1-й год 2019г.-1 р.- ручная оправка растений.

2-й год 2020г.-2р. – скашивание растительности механическим способом;

3-й год 2021г.-2р. – скашивание растительности механическим способом.

4-й год 2022г. – 1р. – скашивание растительности механическим способом

21. Противопожарные и защитные мероприятия обеспечение естественного возобновления мелколиственными породами до 3-х единиц, минерализованные полосы

22. Показатели оценки восстанавливаемых лесов для признания работ по лесовосстановлению выполненными:

Возраст (лет) 7 лет, Ср. высота (м) 1,2 м

Кол-во деревьев гл. пород не менее тыс. шт. на 1 га 2,0 тыс. шт. на 1 га

Состав пород 8С2Б

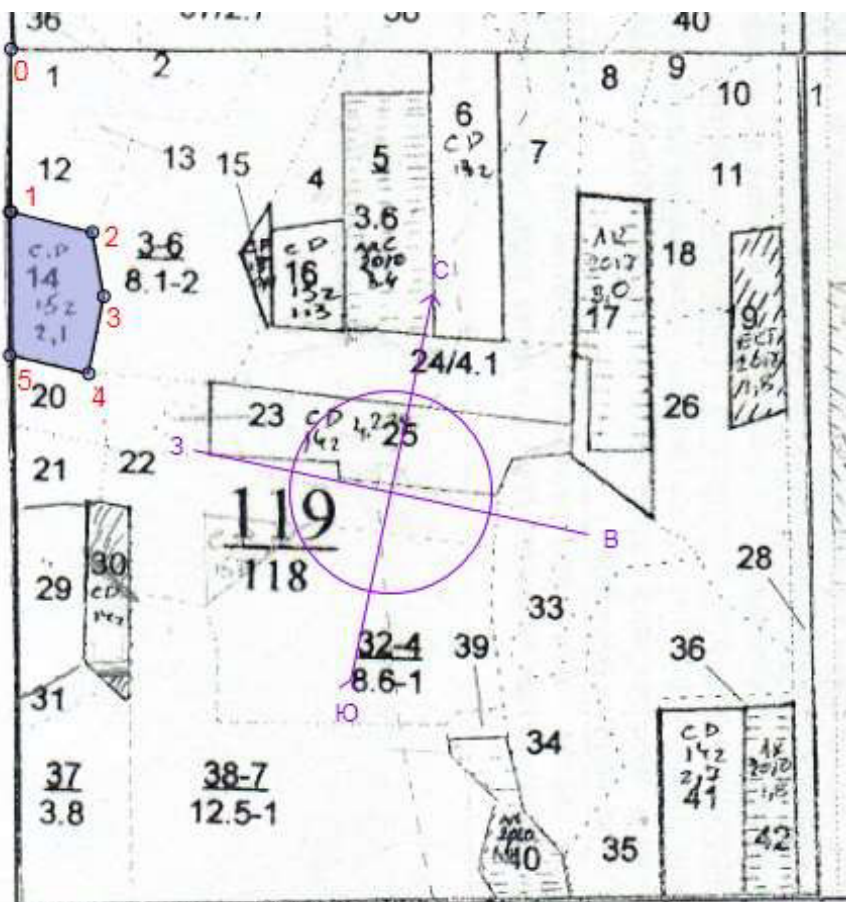
К проекту прилагаются:

1. Карточка обследования лесного участка
 2. Чертеж участка
- «25» сентября 2019г. Инженер по ЛВ Суши Н.Н.

Чертеж участка

под искусственное лесовосстановление (посадка лесных культур)
Силикатный лесной участок кв. 119 выд. 14 площадь 2,1 га

Масштаб 1:10000



Условные обозначения: границы лесного участка



| №№ | Направление | Румб | Длина, м |
|-------|-------------|--------|----------|
| 0 - 1 | ЮВ | 12°00' | 213.0 |
| 1 - 2 | ЮВ | 88°00' | 110.0 |
| 2 - 3 | ЮВ | 22°00' | 85.0 |
| 3 - 4 | ЮВ | 1°00' | 103.0 |
| 4 - 5 | СЗ | 89°00' | 106.0 |
| 5 - 1 | СЗ | 12°00' | 188.0 |

Карточка обследования лесного участка

в соответствии с постановлением Правительства Российской Федерации от 7 мая 2019 г. № 566 «Об утверждении Правил выполнения работ по лесовосстановлению или лесоразведению лицами, использующими леса в соответствии со статьями 43 -46 Лесного кодекса Российской Федерации и лицами, обратившимися с ходатайством или заявлением об изменении целевого назначения лесного участка»

«25» сентября 2019г.

Комиссией в составе: инженера по лесовосстановлению Учебно-опытного лесхоза Сухих Н.Н., мастера леса Русинова П.А.

Проведено обследование лесного участка, расположенного в квартале: 119; выдел: 14; Силикатного лесного участка, Сукокского участкового лесничества, Куярского лесничества - филиала ГКУ РМЭ "Югмежупрлес"

Установлено:

Местоположение участка соответствует

Площадь участка 2,1 га

Категория земель вырубка 2015г.

Лесорастительные условия Смбр В2

Необходимость в очистке участка и способ: очистка удовлетворительная

Количество пней шт/га: 300 шт/га _____ средний диаметр 32 см.

Характеристика подроста: Сосна 0,3 м единично по всему периметру участка

(наличие; состав; средняя высота; возраст; кол-во штук на га; категория густоты; распределение по площади, жизнеспособность)

Планируемые мероприятия искусственное лесовосстановление

Лесной участок по результатам проведенного обследования пригоден для проведения лесовосстановления

Подписи лиц, проводивших обследование:

Сухих Н.Н.
(фамилия , инициалы)

_____ 
(подпись)

Русинов П.А.

_____ 